



กรมสุขภาพจิต
สถาบันจิตเวชศาสตร์สมเด็จเจ้าพระยา

Extended Ward Psychiatry With Medicine In Urban Society : จากวันนั้นถึงวันนี้ 1.4 ปี

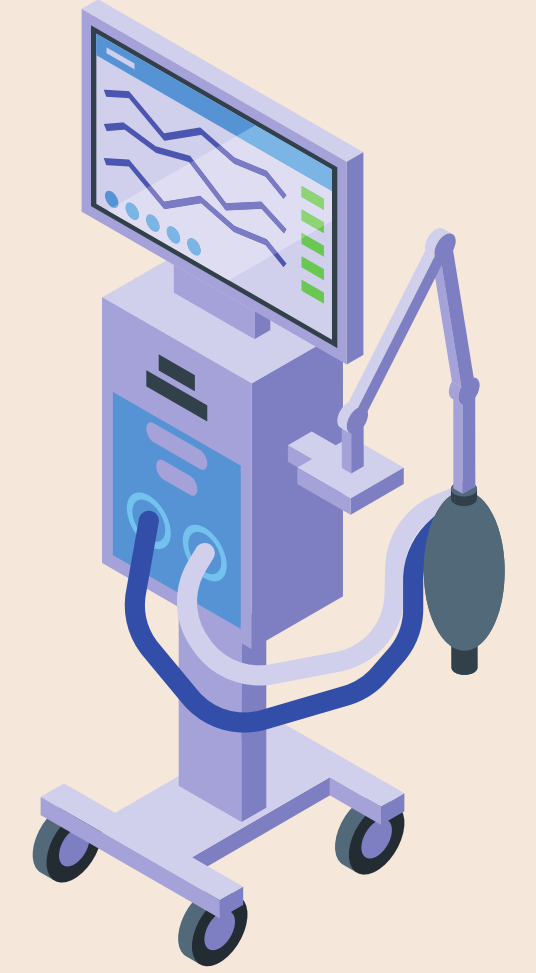
ปัญหาและอุปสรรค

- # สังคมเมืองมีข้อจำกัดการรับ-ส่งต่อผู้ป่วยจิตเวชที่มีภาวะแทรกซ้อนทางกาย เช่น ผู้ป่วยใส่ ET-tube มีความยุ่งยากซับซ้อนในการดูแลข้อจำกัดเรื่องสิทธิการรักษา เต็มเต็ม ส่งผลให้เกิดความล่าช้าและไม่ปลอดภัยในผู้ป่วย
- # "Extended Ward" เดิมมีหน้าประเมิณคัดกรอง จัดลำดับตรวจรักษาตาม Crisis ของผู้ป่วย ประสานงาน 2 sw. และประสานRefer ตามแนวคิด **LEARN and SAFETY** และสรุปประเมินผล
- # ผู้ป่วยจิตเวชที่มีภาวะวิกฤติ หรือผู้ป่วยใส่ ET-tube ที่ไม่สามารถ Refer ออกได้ มาดูแลที่ Extended Ward

1.Urban Society

2.Extended Ward

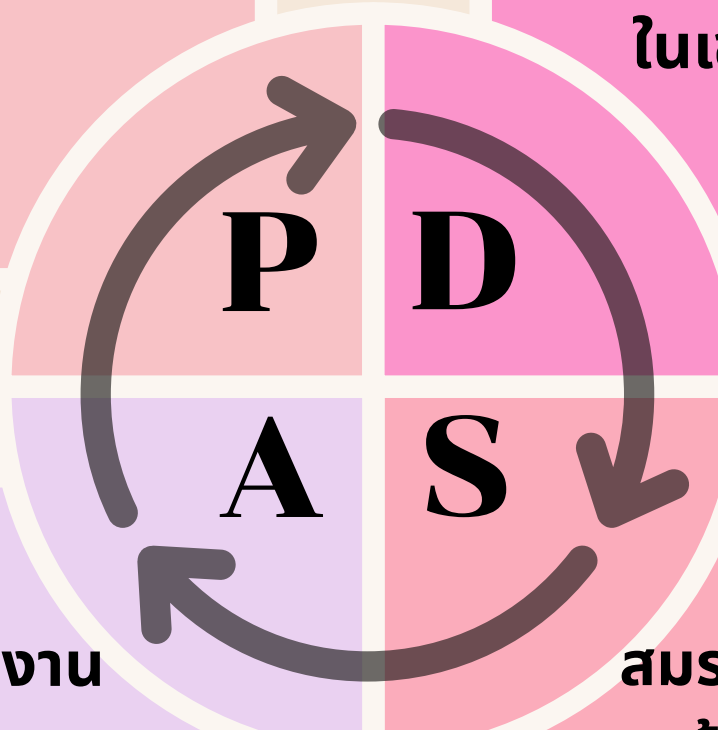
3.Psychiatry with Medicine Patient



QUALITY IMPROVEMENT PROCESS

1.) ประชุมทบทวนกระบวนการทำงาน ทั้ง 2 sw.

2.) พัฒนาระบบการดูแลรับผู้ป่วยวิกฤต/ผู้ป่วยใส่ ET-tube ในเขตเมือง



4.) ปฏิบัติงานตามแผนและปรับปรุงการดูแลผู้ป่วยกลุ่มนี้

3.) พัฒนาสมรรถนะการดูแลผู้ป่วยจิตเวชที่มีภาวะแทรกซ้อนใส่ ET-Tube with ventilator

เป้าหมาย/วัตถุประสงค์

1. เพื่อลดอัตราการเสียชีวิตของผู้ป่วยที่ใส่ ET-Tube ย้ายมาหรือรับที่หอผู้ป่วยพวงทอง เป็น "0" ใน 2 ปี
2. เพื่อพัฒนาระบบการส่งต่อผู้ป่วยที่ใส่ ET-Tube with Ventilator ของหอผู้ป่วยพวงทองกับหอผู้ป่วยรพ.ตากสิน (จากเดิม >3 ชม. ลดลงไม่เกิน 60 นาที)
3. เพื่อพัฒนาศักยภาพบุคลากรการพยาบาลร่วมกับทีม sw.ตากสิน ในการดูแลผู้ป่วยจิตเวชภาวะวิกฤตฯ/ผู้ป่วยที่ใส่ ET-Tube with Ventilator ในปี 2568 (โดยจำนวนพยาบาลหอผู้ป่วยพวงทองได้รับการอบรมการพยาบาลผู้ป่วยทางอายุรกรรมและวิกฤตฉุกเฉิน ≥ ร้อยละ 50 ต่อปี)

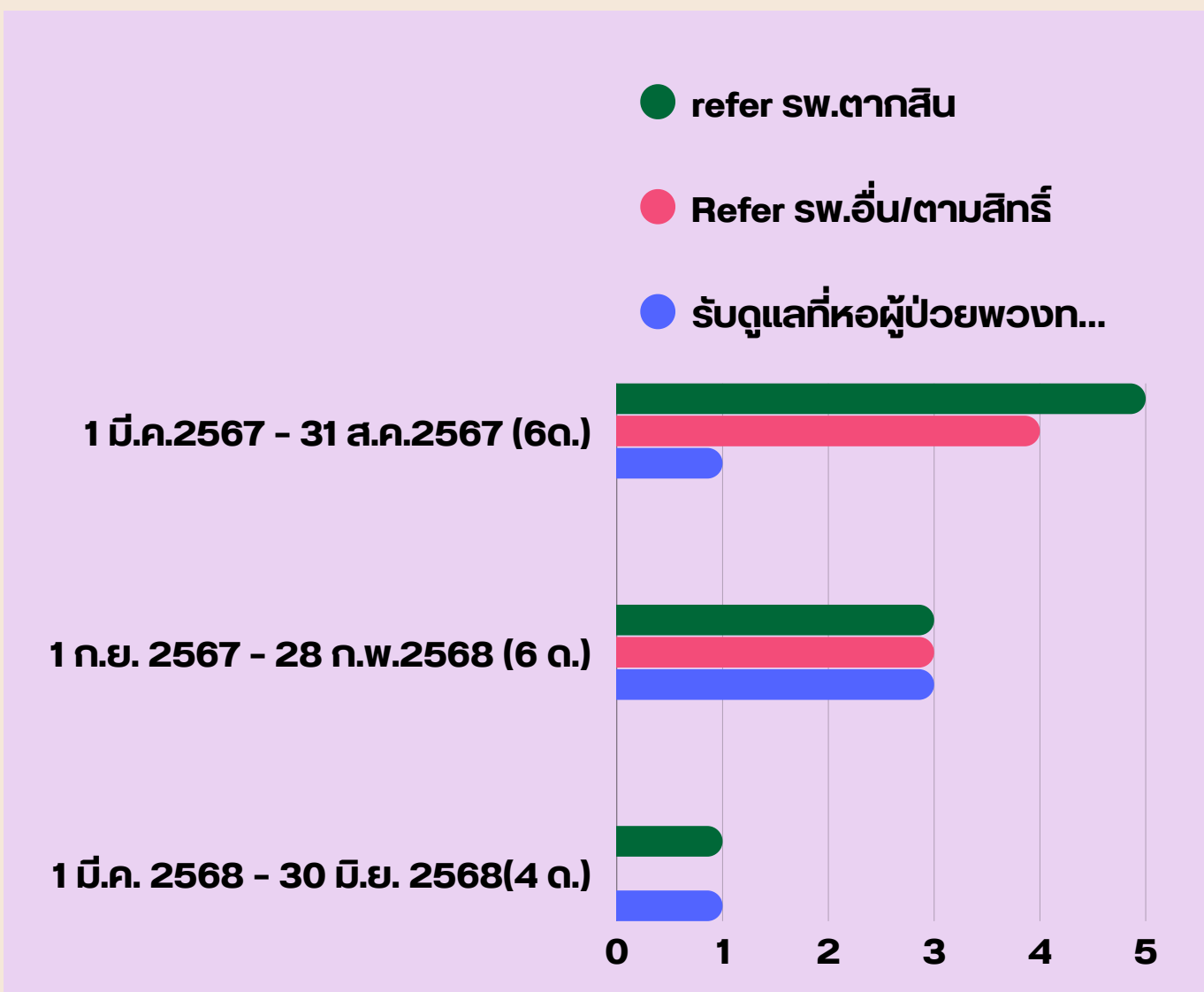
ผลการดำเนินงาน

ผลการดำเนินงาน การบริการผู้ป่วยจิตเวชที่มีภาวะแทรกซ้อนทางกาย			
โครงการความร่วมมือระหว่าง สถาบันจิตเวชศาสตร์สมเด็จเจ้าพระยา กับโรงพยาบาลตากสิน			
ช่วงเวลา	รับส่งต่อ	รับส่งต่อ	Refer
01-04-68	0	0	0
05-04-68	0	0	0
09-04-68	0	0	0
13-04-68	0	0	0
17-04-68	0	0	0
21-04-68	0	0	0
25-04-68	0	0	0
29-04-68	0	0	0
03-05-68	0	0	0
07-05-68	0	0	0
11-05-68	0	0	0
15-05-68	0	0	0
19-05-68	0	0	0
23-05-68	0	0	0
27-05-68	0	0	0
31-05-68	0	0	0
รวม	0	0	0

ช่วงเวลา/กลุ่มผู้ป่วย	Refer รพ.ตากสิน	Refer รพ.อื่น/ตามสิทธิ์	รับดูแลที่หอผู้ป่วยพวงทอง
1 มี.ค.2567 - 31 ส.ค.2567 (6ด.)	5 คน (ET-tube 3)	4 คน (ET-tube 2)	1 (ET-tube) 9 วัน
1 ก.ย. 2567 - 28 ก.พ.2568 (6 ด.)	3 คน (ET-tube 1)	3 คน	3 (ET-tube=2) off
1 มี.ค. 2568 - 30 มิ.ย. 2568 (4 ด.)	1 คน	0 คน	1 (ET-tube) off
รวม	9	7	5

สรุปบทเรียนที่ได้

“จากเส้นทางความร่วมมือในการดูแลผู้ป่วยจิตเวชแทรกซ้อนทางกายร่วมกันในวันนั้น ทำให้เกิดความเชี่ยวชาญและปลอดภัยในการดูแลผู้ป่วยกลุ่มนี้ นำไปสู่ความสำเร็จของการดูแลผู้ป่วยจิตเวชแทรกซ้อนทางกาย ในบริบทสังคมเมือง ณ ส.สมเด็จเจ้าพระยา ”



จัดทำโดย บุคลากรหอผู้ป่วยพวงทอง
กลุ่มงานการพยาบาลผู้ป่วยในประสาทจิตเวชศาสตร์