

สุขใจด้วย C3 THER

เมื่อเรอกับฉันเราจะเดินไปด้วยกัน

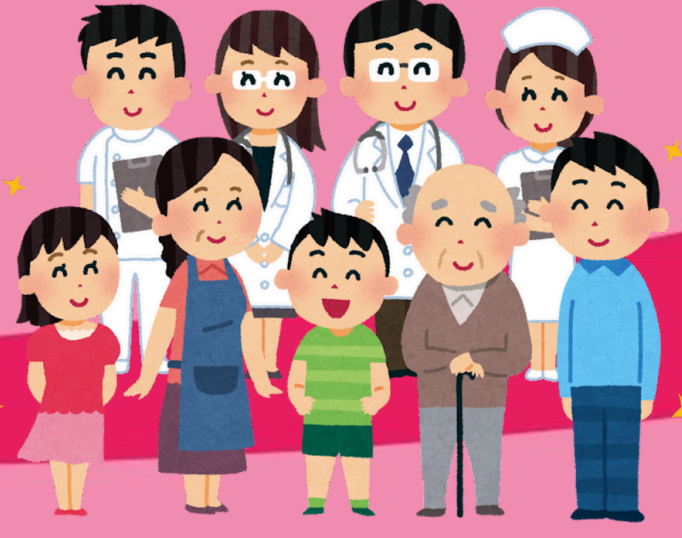
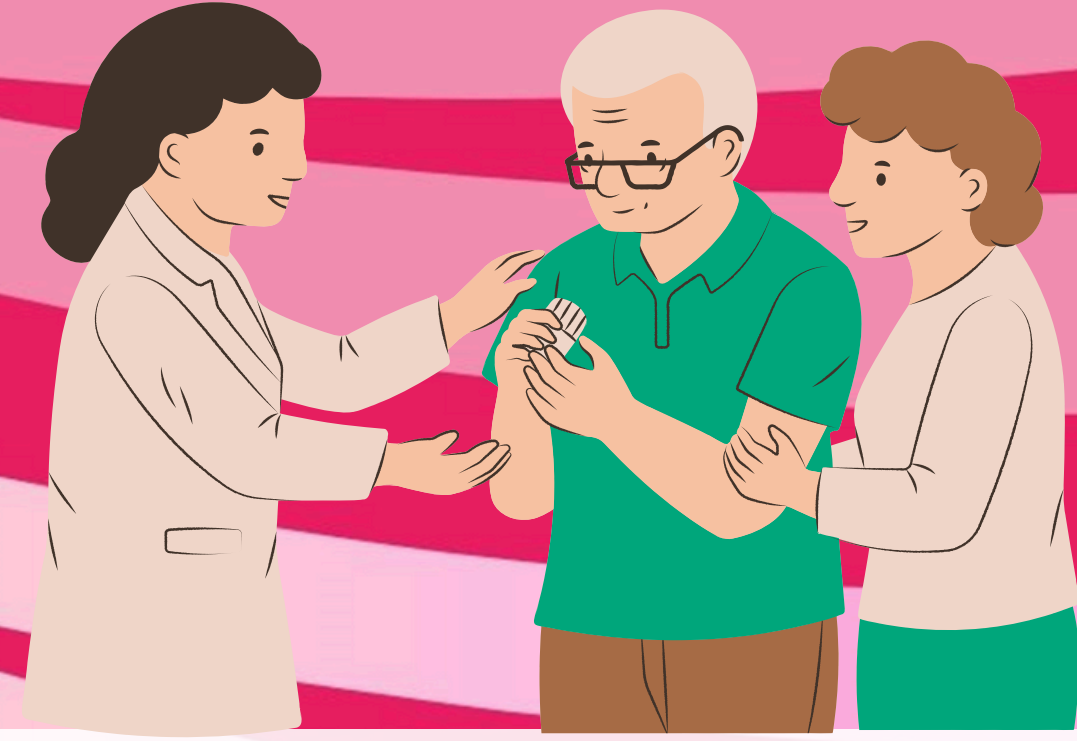


หอผู้ป่วยพวงชมพู

คำสำคัญ: C3 THER

วัตถุประสงค์

1. พัฒนาระบบการดูแลผู้ป่วยให้มีคุณภาพและได้รับความปลอดภัยขณะอยู่ในโรงพยาบาล
2. เพิ่มความไว้วางใจในการค้นหาปัญหาของผู้ป่วย
3. ทีมผู้ดูแลมีระบบในการดูแลผู้ป่วย ทำให้รับรู้ปัญหา สาเหตุ และนำไปสู่การวางแผนป้องกันการดูแลผู้ป่วย
4. ทีมผู้ดูแลมีความพึงพอใจ มีความมั่นใจในการดูแลผู้ป่วย ส่งผลให้มีความสุขในการทำงาน

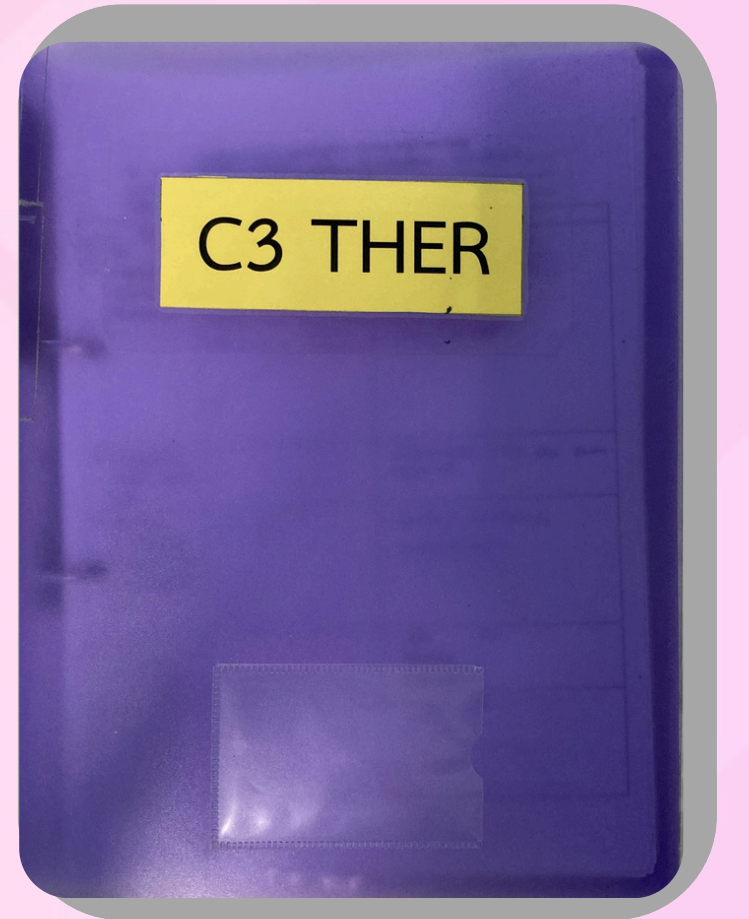


ตัววัดความสำเร็จที่สำคัญ (Key Measure of Improvement)

1. ผู้ป่วยได้รับความปลอดภัยขณะอยู่ในโรงพยาบาล ความเสี่ยง SVEF ระดับ E ขึ้นไป เป็นศูนย์
2. ผู้ป่วยได้รับการ Early Detect อย่างรวดเร็ว ได้รับการรักษาอย่างทันท่วงที อัตราการเสียชีวิตเป็นศูนย์
3. มีระบบในการดูแลผู้ป่วยโดยใช้เครื่องมือ C3 THER ที่มีประสิทธิภาพอย่างเป็นรูปธรรม
4. ทีมผู้ดูแลมีความพึงพอใจอยู่ในระดับมาก

สรุปผลงาน : C3 THER เป็นเครื่องมือทบทวนการดูแลผู้ป่วยขณะพักรักษาตัวในโรงพยาบาล กระบวนการดูแลผู้ป่วยโดยใช้เครื่องมือ C3 THER นับว่ามีประโยชน์ต่อทีมผู้ดูแลผู้ป่วย ทำให้ทีมผู้ดูแลมีแนวทางในการวางแผนการดูแลและผู้ป่วยได้รับการดูแลอย่างครอบคลุมและมีคุณภาพ การใช้เครื่องมือ C3 THER ประกอบด้วยแนวทางการดูแล ดังนี้ คือ

- **C Care** ผู้ป่วยได้รับการดูแลที่เหมาะสมและไร้ความเสี่ยงอย่างเต็มที่
- **C Communication** ผู้ป่วย ญาติ และทีมที่ดูแลผู้ป่วยได้รับข้อมูลที่จำเป็นอย่างครบถ้วน
- **C Continuity** ผู้ป่วยและญาติได้รับการดูแลและส่งต่อข้อมูลการดูแลจากทีมอย่างต่อเนื่อง
- **Team** ผู้ป่วยได้รับการตรวจรักษาจากสหวิชาชีพเพื่อผลลัพธ์การดูแลผู้ป่วยดีขึ้นอย่างต่อเนื่อง
- **Human Resource** การเพิ่มพูนความรู้และทักษะของทีมงานบุคลากรทางการแพทย์ เพื่อการดูแลผู้ป่วยอย่างมีคุณภาพ
- **Environment /Equipment** ผู้ป่วยอยู่ในสิ่งแวดล้อมที่เหมาะสม ปลอดภัย และได้รับการรักษาจากเครื่องมือที่จำเป็นและพร้อมใช้งานอยู่เสมอ
- **Record** เวชระเบียนมีการบันทึกอย่างสมบูรณ์ ถูกต้อง และต่อเนื่อง



แนวทางการดูแลดังกล่าว ส่งผลให้ผู้ดูแลได้รับการ Early Detect อย่างรวดเร็ว มีความปลอดภัย ไม่เกิดความเสียหาย และจำหน่ายออกจากโรงพยาบาลได้ อีกทั้งผู้ดูแลมีความพึงพอใจ มีความมั่นใจในการดูแลผู้ป่วย ส่งผลให้มีความสุขในการทำงาน

ปัญหาและสาเหตุ : สถาบันจิตเวชศาสตร์สมเด็จเจ้าพระยา เป็นสถาบันจิตเวชระดับตติยภูมิขนาดใหญ่ในเขตกรุงเทพมหานคร สังกัดกรมสุขภาพจิต กระทรวงสาธารณสุขที่ให้บริการผู้ป่วยจิตเวชอย่างครบวงจร และได้รับการส่งต่อผู้ป่วยจากโรงพยาบาลที่อยู่ในระดับปฐมภูมิและทุติยภูมิทั่วประเทศเพื่อรับการรักษา มีการรักษาแบบผู้ป่วยใน หลากหลายกลุ่มโรค เป้าหมายหลักของการรักษา คือผู้ป่วยได้รับการดูแลอย่างครอบคลุม มีคุณภาพ ทุเลาจากอาการของโรค ปลอดภัย และจำหน่ายจากโรงพยาบาลได้ จากสถิติผู้ป่วยจิตเวชที่เข้ารับการรักษาในหอผู้ป่วยพวงชมพูในรอบปีงบประมาณ 67 ที่ผ่านมา จำนวน 590 ราย โดยเฉลี่ยการรับไว้ 49 รายต่อเดือน ซึ่งพบกลุ่มโรค 5 อันดับ ได้แก่ 1) F20 (47.46%) 2) F32 (13.39%) 3) F31 (10.00%) 4) F15 (7.29%) 5) F25 (5.08%) ซึ่งแต่ละโรค แต่ละอาการหรือบริบทปัญหาครอบครัวของแต่ละคนไม่เหมือนกัน และจากรวบรวมความเสี่ยงทางคลินิกที่สำคัญ SVEF พบระดับ E จำนวน 4 ครั้ง จากปัญหาดังกล่าว หอผู้ป่วยพวงชมพูจึงเห็นความสำคัญที่จะพัฒนาการดูแลผู้ป่วยขณะพักรักษาตัวในโรงพยาบาล ด้วยการใช้เครื่องมือ C3 THER ซึ่งเป็นเครื่องมือหนึ่งที่ช่วยออกแบบการค้นหาปัญหาในการวางแผนการดูแลผู้ป่วย เพื่อให้ผู้ป่วยได้รับความปลอดภัย ไม่เกิดความเสียหาย และได้รับการดูแลตามมาตรฐานวิชาชีพขณะอยู่ในโรงพยาบาล

บทเรียน

1. ทำให้ทีมผู้ดูแลได้รับการพัฒนาในการรับรู้ปัญหา สาเหตุ และนำไปสู่การวางแผนป้องกันการดูแลผู้ป่วยร่วมกันอย่างสร้างสรรค์
2. ทีมผู้ดูแลมีความพึงพอใจ มีความมั่นใจในการดูแลผู้ป่วย ส่งผลให้มีความสุขในการทำงาน
3. ทีมผู้ดูแลมีความผูกพันกันในการปฏิบัติงาน
4. จากการทำ C3 THER สามารถต่อยอดนำไปสู่แนวทางปฏิบัติเพื่อใช้กับผู้ป่วยรายอื่นได้

กิจกรรมการพัฒนา (Quality Improvement Process)

เริ่มดำเนินการเดือนตุลาคม 2567

1. ประชุมทีมและวิเคราะห์อุปสรรค
2. จัดทำแฟ้มคู่มือการดูแลผู้ป่วย C3 THER
3. บุคลากรเวรเช้า ในช่วง Pre conference มีการทำ C3 THER Case รับประทาน ในประเด็นหัวข้อต่าง ๆ ตามแฟ้มคู่มือการดูแลผู้ป่วย C3 THER
4. ประเมินความพึงพอใจทีมผู้ดูแล



ผลการดำเนินงานหรือการประเมินผลการเปลี่ยนแปลง (Performance)

1. ผู้ป่วยได้รับความปลอดภัย ความเสี่ยง SVEF ระดับ E ขึ้นไป เป็น ศูนย์
2. ผู้ป่วยได้รับการ Early Detect อย่างรวดเร็ว อัตราการเสียชีวิตเป็น ศูนย์
3. มีแฟ้มคู่มือการดูแลผู้ป่วย C3 THER
4. ทีมผู้ดูแลมีความพึงพอใจอยู่ในระดับมาก



มหกรรมคุณภาพ ประจำปี 2568
ภายใต้แนวคิด "สุขภาพจิตเขตเมือง"

สมาชิกทีม: นางสุภาภรณ์ มาตรพลากร, นางพรพรรณ ผู้ปฏิเวธ และบุคลากรตึกพวงชมพู