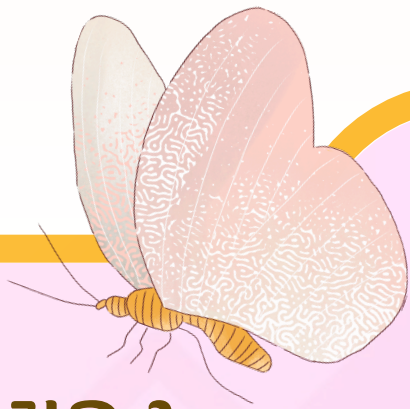


ตั้งหนุจะดีอ พี่ก็ยงรักหนุ

คำสำคัญ อาการก้าวร้าว การดูแลผู้ป่วย

สรุปเรื่องเล่าโดยย่อ ทุกเช้าหลังการรับส่งเวร จะมีการ post conference จากเจ้าหน้าที่ผู้ช่วยเหลือคนไข้ เกี่ยวกับการดูแลผู้ป่วยในทีมที่ได้รับมอบหมาย ซึ่งผู้ป่วยที่ได้รับมอบหมายให้ดูแลในวันนี้ เป็นผู้ป่วยที่มาด้วยอาการก้าวร้าว ควบคุมตนเองได้น้อย พุดจาหายาบคาย ไม่รับประทานอาหารและน้ำ ดิฉันผู้เป็นเจ้าหน้าที่ผู้ช่วยเหลือคนไข้ ได้ให้ความสำคัญในการดูแลผู้ป่วย โดยสิ่งสำคัญในการดูแลผู้ป่วยคือการดูแลสุขภาพโดยรวมของผู้ป่วย ทั้งในเรื่องการดูแลในชีวิตประจำวัน การให้ผู้ป่วยรับประทานอาหารและน้ำให้เพียงพอ การติดตามสัญญาณชีพ และให้เวลาผู้ป่วยในการฟื้นตัวและปรับตัว เมื่อเวลาผ่านไป อาการของผู้ป่วยเริ่มดีขึ้น ผู้ป่วยควบคุมตนเองได้มากขึ้น ไม่มีอาการก้าวร้าว หรือการพุดจาหายาบคาย จนในวันที่แพทย์วางแผนจำหน่าย ผู้ป่วยได้เดินเข้ามาหาดิฉัน และพุดถึงเหตุการณ์ในวันที่ตนเองมีอาการไม่ดี แต่ยังมีเจ้าหน้าที่คอยดูแล พาไปเข้าห้องน้ำ ป้อนอาหาร ยาและน้ำ “ถ้าไม่มีพวกพี่คอยช่วย หนุคงยังไม่ดีขึ้นแน่ ๆ หนุขอขอบคุณพี่ ๆ หนุขอขอบคุณจากใจค่ะ” และนี่เป็นคำพุดก่อนที่ผู้ป่วยจะเดินไปพร้อมญาติ พร้อมทั้งจะกลับออกไปใช้ชีวิตในสังคม เพียงแค่คำขอบคุณสั้นๆ ก็ทำให้ดิฉันรู้สึกภูมิใจกับการมีส่วนร่วมในการดูแลผู้ป่วยได้มากมายจริงๆ



เป้าหมาย ไม่เกิดข้อร้องเรียนจากการดูแลผู้ป่วย เจ้าหน้าที่ผู้ช่วยเหลือคนไข้เข้าใจบริบทของการทำหน้าที่ ของตนเอง

ที่มาของปัญหา ข้อร้องเรียนจากการดูแลผู้ป่วย

กิจกรรมการแก้ปัญหา / นำไปพัฒนา การสร้างสัมพันธภาพกับตัวผู้ป่วยเพื่อให้เกิดความไว้วางใจ ให้ความร่วมมือในการรักษา

บทเรียนที่ได้รับ เรียนรู้และพัฒนาการบริการการดูแลผู้ป่วย ทำให้มีประสิทธิภาพในการดูแล

ผลจากการเปลี่ยนแปลงที่เกิดขึ้น ผู้ป่วยและญาติพึงพอใจในกระบวนการ การดูแลผู้ป่วย

การขยายผลนำไปใช้ เทคนิคและกระบวนการการดูแล และการให้คุณค่าของการทำหน้าที่

